

Älykäs kaupunkilogistiikka – Citylog (Fintrip esiselvitys)

TransSmart Seminaari, 9.10.2014

Erika Kallionpää



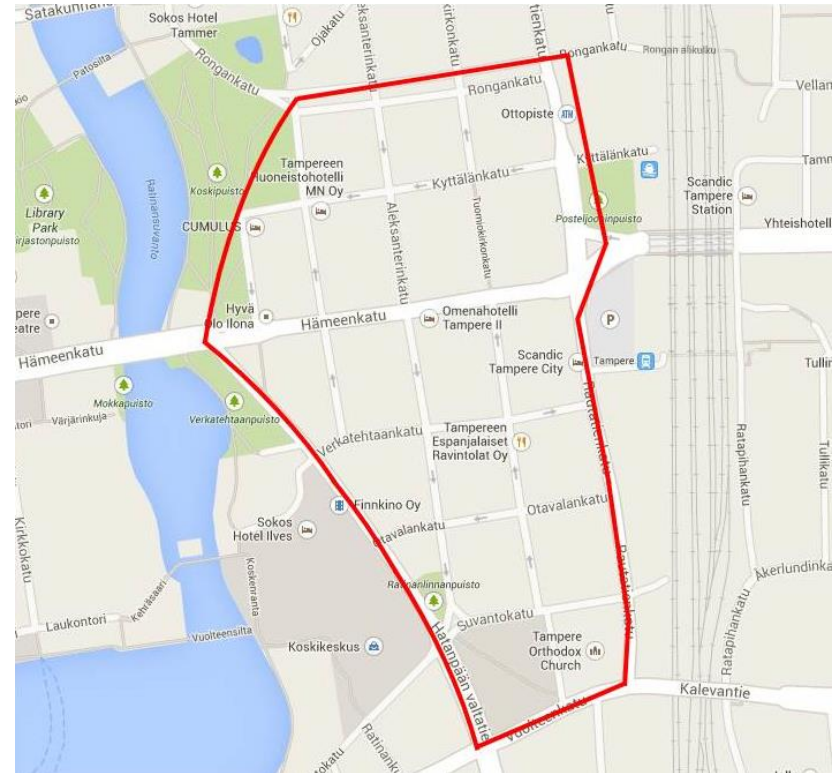
Kaupunki logistisena toimintaympäristönä

- Etäisyydet lyhyitä
- Rakennusten tiivis sijoittelu
- Olemassa oleva infrastruktuuri
- Kapeat kadut
- Pysäköintialueiden puute
- Kalusto
- Reittisuunnittelu
- Toimipisteiden varastot pieniä
- Sidosryhmät



Tavoitteena

- Kartoittaa älykkään kaupunkilogistiikan kehittämismahdollisuuksia valitun case-alueen (Tampereen keskusta) kautta.
- Lähestyä haasteita ja ongelmia kauppojen ja palvelualueiden toimipisteiden näkökulmasta.
- Selvittää kuljetustarpeet ja kuljetuksiin liittyvät ongelmat kyselyn ja haastattelujen avulla.



Kysely & haastattelut

- Kyselylomakkeita toimitettiin case-alueelle 100 kpl
- Liikkeet, kaupat ja palvelualojen toimipisteet
- Vastausprosentti 16 %
 - Vaateliike 3 kpl
 - Pientavarakauppa, erikoiskauppa 6 kpl
 - Ruokakauppa 1 kpl
 - Kahvila 3 kpl
 - Pub 1 kpl
 - Ravintola 2 kpl
- Lisäksi haastattelut 3 kpl
 - Ruokakauppa, hotelli ja tavaratalo



Kaupunkilogistiikan kehittäminen - mahdollisuudet ja haasteet

- **Yleisesti koettiin, että liikkeet pystyvät aika vähän vaikuttamaan kaupunkilogistiikan kehittämiseen**
 - kuljetusyrittäjillä paremmat lähtökohdat
- **Suurimpia ongelmia olivat lastaus- ja purkupaikkojen ahtaus**
 - ”Purku- ja lastaus jalkakäytävällä”
 - ”Katu- ja viherrakentaminen loogiseksi”
 - ”Pysäköinninvalvonta puuttuu usein kuorman purkuun, jos autoilijalle ei ole mahdollista pysäköidä kohtuulliselle etäisyydelle täysin laillisesti”
- **Kuljetusyhteistyötä naapuriliikkeiden kanssa ei juurikaan tehdä**



Kaupunkilogistiikan kehittäminen - mahdollisuudet ja haasteet

- **Vaikutusmahdollisuudet toimitusajankohtiin vaihtelevat**
 - ”Saapumisaika arvoitus, vaikka kuljetustoive esitetty”
 - ”Aikatauluongelmia, jotka vaikuttavat paljon myymälätoimintaan, esim. jos myöhässä”
- **Suurimmalla osalla ei ollut käytössä kuljetustilauksiin liittyvää tietojärjestelmää; osa vastaajista kuitenkin ilmoitti, että tarkalle aikatiedolle olisi tarvetta**
 - ”Seurantakoodit”
- **Kauppapuolella reaaliaikainen varastosaldon ja toimitustentilausjärjestelmä**



Tulevaisuuden älykästä kaupunkilogistiikkaa

- Keskeistä tiivis yhteistyö sidosryhmien ja viranomaisten välillä; yksityisen ja julkisen sektorin yhteistyö
- Pitkän aikavälin näkökulma – Yhteinen visio
- Sidosryhmien tietoisuuden lisääminen toimintatapojen vaikutuksista, yrityslähtöiset toimintatapojen muutokset ja kaupunkialueen kehittäminen jakelun tehostamiseksi
- Teknologian kehitys → uudet ympäristöystävällisemmät kalustovaihtoehdot kaupunkijakeluun
- Kasvava verkkokauppa
→ kotijakelu
- Kustannustason nousu, polttoaineen saatavuus



Kaupunkilogistiikan tutkimus jatkossa?

- **Kuljetusyrietysten näkökulma mukaan**
 - Tilaajat tunnistavat ongelmat, mutta kokevat, että heillä ei ole vaikutusmahdollisuuksia
- **Ahtaiden pysähtymis- ja lastauspaikkojen tutkiminen esim. paikkatiedon avulla**
- **Kaupunkien viihtyvyyden (kävelykeskustat, pyöräväylät) parantamisen vaikutukset jakeluun?**
 - Saavutettavuusanalyysit
- **Kasvavan verkkokaupan vaikutukset**
- **Jokaisella kaupungilla omat erityispiirteensä**
 - Paikallistuntemus tärkeää
 - Toimintamallit ja haasteet paikallisia, vaikka kaupunkien välillä on havaittavissa selvä kytkentä



Älykäs kaupunkilogistiikka – Citylog (Fintrip esiselvitys)

TransSmart Seminaari, 9.10.2014

Erika Kallionpää

